



Bravo les Bleus





Réunion de Rentrée 2018 2019

Mardi 28 Août 2018 19H00	: LE MANS
Mercredi 29 Août 2018 19H00	: ROEZE SUR SARTHE
Jeudi 30 Août 2018 19H00	: BONNETABLE



SOMMAIRE

1

Présentation
district

2

Infos du
Président

3

Championnats
Seniors

4

Championnats
Jeunes

5

Règlements
&
Statuts

6

Les
Formations

7

Montées
&
Descentes

8

Dates
à retenir

9

Questions
Divers



1

Présentation District



Franck Plouse
Président



Gilles Sepchat
Vice Président
Délégué



Gérard Négrier
Vice Président



Bernard Guedet
Vice Président



Gérard Chesneau
Secrétaire général



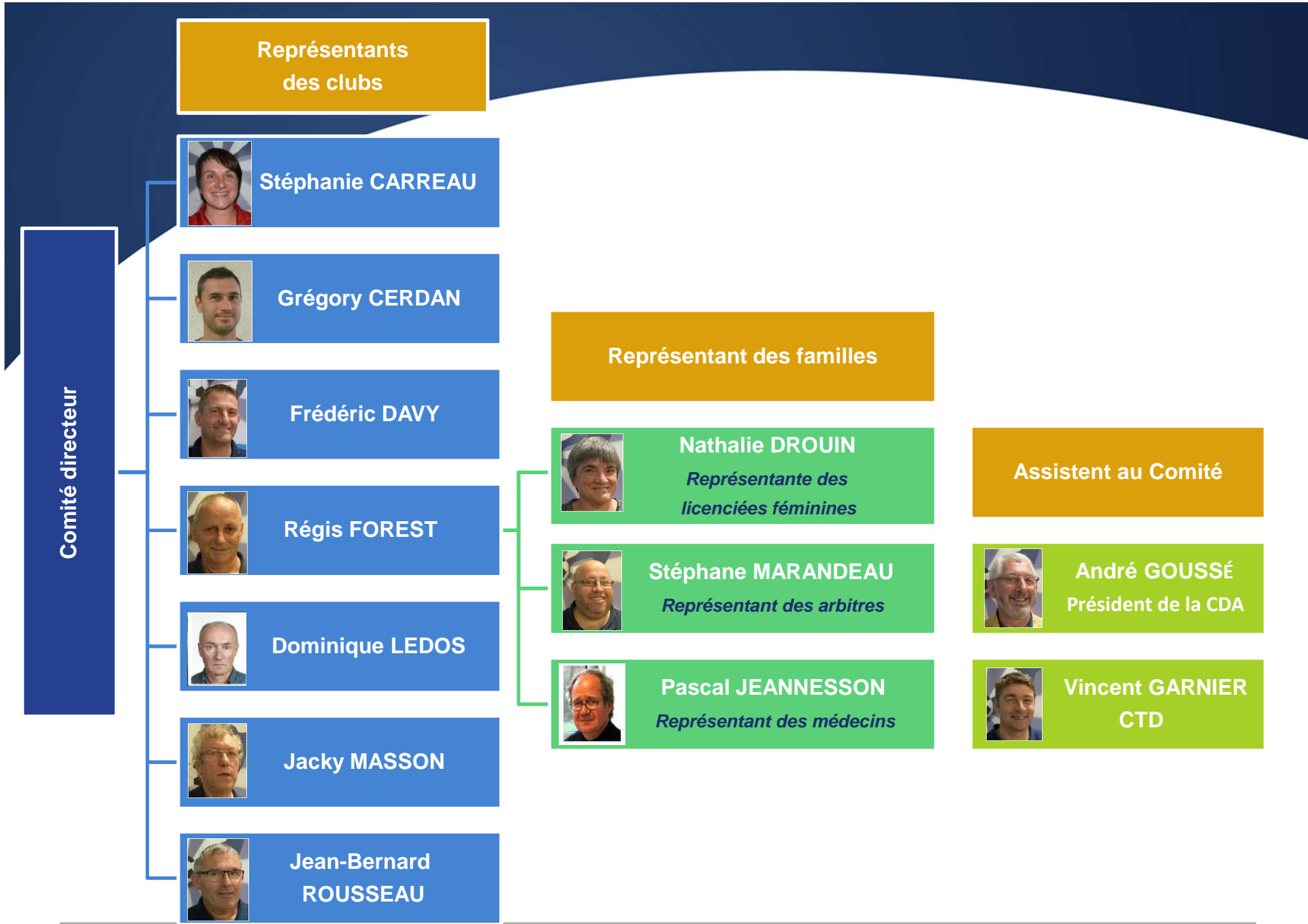
Pierre Bérich
Secrétaire Adjoint



Jacques Cerbelle
Trésorier



Raymond Poulain
Trésorier Adjoint



L'équipe administrative



Virginie LEBRETON

Direction, Championnats Seniors & Jeunes, FAFA



Maryline FOUCAULT

Discipline, Championnats Vétérans, Futsal,
Foot à 7, Détections et stages Jeunes.



Amélie FOSSE

Arbitrage, Statut de l'arbitrage, Comptabilité

L'équipe technique



Vincent GARNIER
C.T.D



Meddy CHAUVINEAU
C.T.D.A.P.



Florian FREMEAUX
Agent de Développement



1 POLE PRATIQUE

2 POLE JURIDIQUE

3 POLE DEVELOPPEMENT

4 POLE FORMATION

5 POLE TECHNIQUE

6 POLE ACCOMPAGNEMENT CLUB

7 POLE FINANCES

8 POLE COMMUNICATION



1 POLE PRATIQUE

→ COMMISSION SPORTIVE M/F

→ COMMISSION DES JEUNES U 18 / U15 U 13 M/F



Cellule Foot Animation



Secteur Sarthe Nord



Secteur Sarthe Nord Ouest



Secteur Sarthe Sud Ouest



Secteur Sarthe Sud



Secteur Sarthe Centre



Secteur Sarthe Est

→ COMMISSION FEMININE

→ COMMISSION DES ARBITRES



Cellule Gestion Seniors



Cellule Gestion Assistants et Jeunes



Cellule Lois du Jeu



Cellule Délégué



Cellule Accompagnement Arbitres



Cellule CDRFA



Cellule Observateurs Seniors



Cellule Observateurs Jeunes

→ COMMISSION VETERANS

→ COMMISSION FOOT A 7

→ COMMISSION FUTSAL

→ COMMISSION MEDICAL



2 POLE JURIDIQUE



COMMISSION DISCIPLINE



COMMISSION D APPEL DE DISCIPLINE



COMMISSION D APPEL SPORTIVE



COMMISSION VEILLE



INSTALLATION SPORTIVE



STATUT DE L'ARBITRAGE



3 POLE DEVELOPPEMENT



FEMINISATION

4 POLE FORMATION



DIRIGEANTS BENEVOLES

5 POLE TECHNIQUE



COMMISSION PPF Milieu Scolaire

6 POLE ACCOMPAGNEMENT CLUB



CONSEILS CONSULTATIF CLUB PROJET Club



FMI et NOUVELLES TECHNOLOGIES



7 POLE FINANCES



FINANCES



PEREQUATION



SUBVENTIONS // CONTRAT OBJECTIF

8 POLE COMMUNICATION



PROMOTION DU DISTRICT ET CLUBS



EVENEMENTIEL



CYBERFOOT



COMMUNICATION INFORMATIQUE



2

**Info du
Président**



Le District
au service
des clubs Sarthois



La correspondance

Seules les demandes qui seront
transmises par l'adresse mail officielle du
club seront étudiées

Numero_du_club@lfpl.fr



Procédure Intempéries



Footclubs



**SERVICE
CIVIQUE**

**Service
Civique**

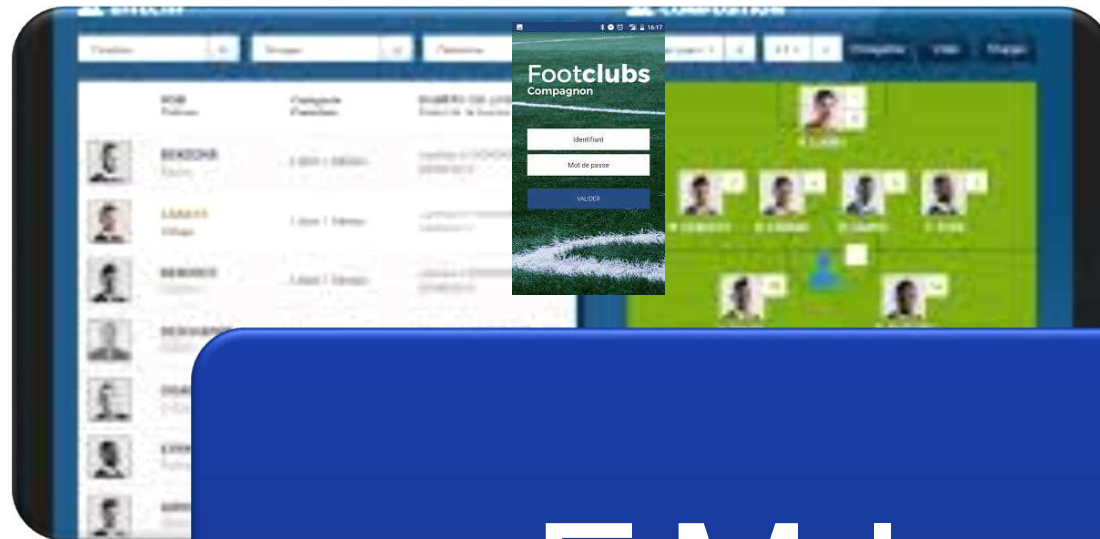


Le Comportement lors des rencontres

(Seniors, Jeunes, Vétérans.....)



Réseaux sociaux



F.M.I.



6 infos F.M.I.

1

Comme chaque semestre, pensez à réactualiser vos mots de passe

2

Editer sur papier la liste de vos joueurs (et n° de licence) par catégorie, afin de palier à un dysfonctionnement FMI et l'insérer dans la valise à pharmacie (par exemple) ou télécharger Foot Club Compagnon



3

La FMI est maintenant généralisée à toutes les catégories de jeu sauf les U13

Notre stock de tablettes de la dotation FFF est maintenant épuisé. Pour les besoins de tablettes supplémentaires, les clubs devront se munir de tablettes du commerce (11 pouces et +)



6 infos F.M.I.

Durant la semaine précédant le match, les compositions d'équipes doivent être transmises d'un PC en priorité <https://fmi.fff.fr> /afin d'éviter les allers et venues des tablettes.

4

Il va de soi que les compos des 2 équipes doivent être téléchargées sur la tablette de l'équipe recevante (qui servira de support au match) avant le départ au stade le dimanche matin (après 10h00)

5

RAPPEL

2 matchs en jumelage = 2 Tablettes

6

Télécharger la version 3.6 qui apporte 3 améliorations :

- Alerte en cas de mot de passe invalide ou expiré.
- Modification de la réserve pour les joueurs ayant joués en équipe supérieure
- Meilleure fluidité de l'application sur IOS.



3

**Championnats
Seniors**



D1

- Les Groupes
- La répartition géographique



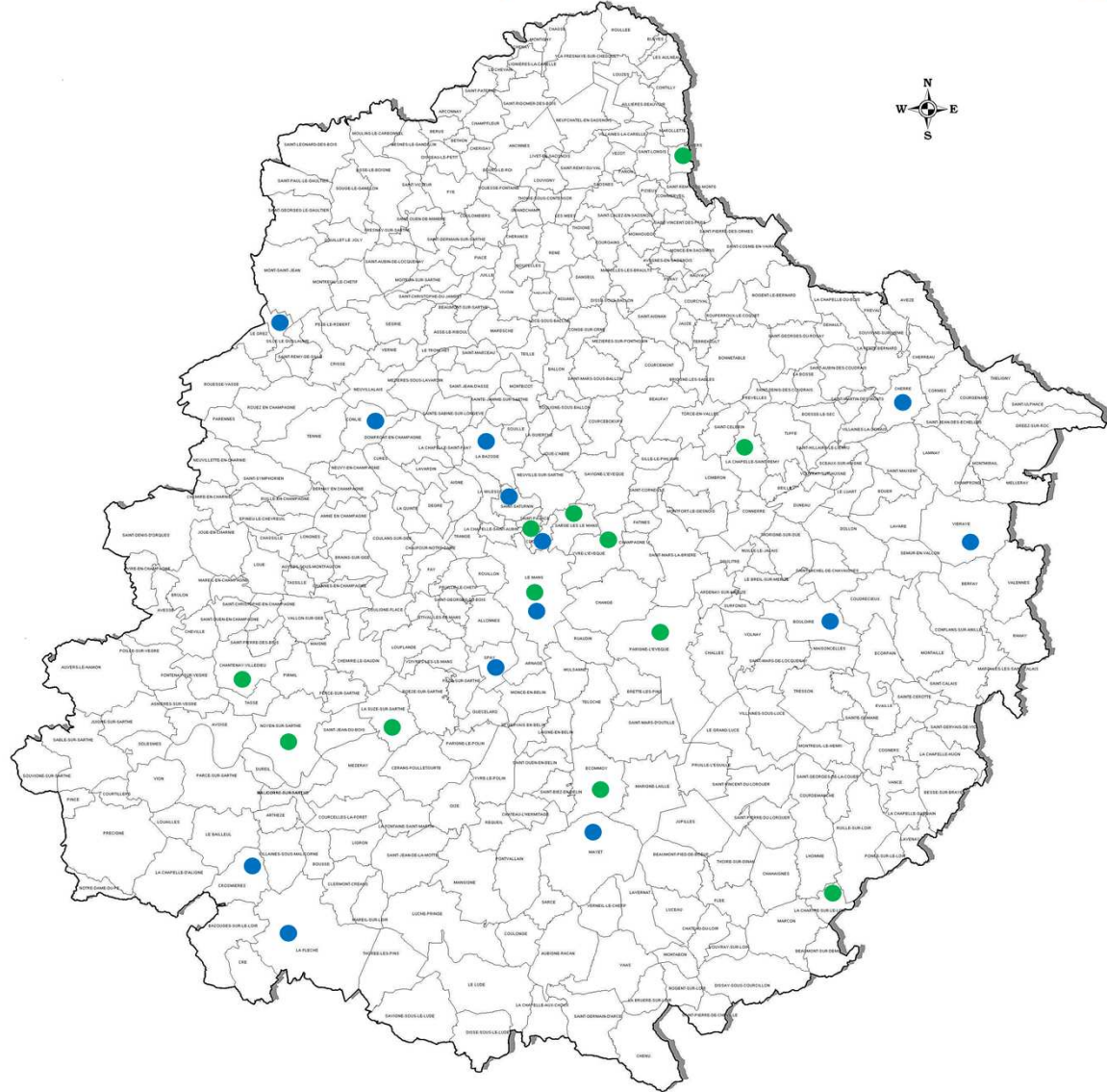
Observations Saison 2017/2018	GROUPE A
<i>Rétrogradation PH</i>	A.S. ST PAVACE 1
<i>Rétrogradation PH</i>	J.S. PARIGNE L'EVEQUE 1
<i>Rétrogradation PH</i>	S.S. NOYEN SUR SARTHE 1
<i>Maintien D1</i>	F.C. ECOMMOY 2
<i>Maintien D1</i>	S.A. MAMERS 2
<i>Maintien D1</i>	F.C. LA SUZE 3
<i>Maintien D1</i>	U.S. LA CHAPELLE ST REMY 1
<i>Maintien D1</i>	U.S. CHANTENAY VILLEDIEU 1
<i>Maintien D1</i>	LE MANS RCU 1
<i>Maintien D1</i>	E.S. YVRE L'EVEQUE 1
<i>Accession D2</i>	A.S. SARGE 1
<i>Accession D2</i>	F.C. VAL DU LOIR 1

Observations Saison 2017/2018	GROUPE B
<i>Rétrogradation PH</i>	F.C. PAYS DE SILLE 1
<i>Rétrogradation PH</i>	U.S. VIBRAYE 1
<i>Rétrogradation PH</i>	LE MANS SABLONS 1
<i>Maintien D1</i>	J.S. COULAINES 3
<i>Maintien D1</i>	C.O. ST SATURNIN 2
<i>Maintien D1</i>	R.C. LA FLECHE 3
<i>Maintien D1</i>	U.S. CROSMIERES 1
<i>Maintien D1</i>	F.C. LA BAZOGE 1
<i>Maintien D1</i>	U.S. BOULOIRE 1
<i>Maintien D1</i>	VIG. MAYET 1
<i>Maintien D1</i>	U.S. CONLIE 1
<i>Accession D2</i>	E.S. CHERRE 1
<i>Accession D2</i>	U.S.N. SPAY 2
	Exempt



D1- Championnat 2018- 2019

Répartition D1





D 2

- Les Groupes
- La répartition géographique



Observations Saison 2017/2018	GROUPE A
<i>Rétrogradation D1</i>	A.S. ST JEAN D'ASSE 1
<i>Maintien D2</i>	C.S. CHANGE 2
<i>Maintien D2</i>	A.S. FYE 1
<i>Maintien D2</i>	STE JAMME SP. 1
<i>Maintien D2</i>	A.S. LA FRESNAYE SUR CHED. 1
<i>Maintien D2</i>	U.S. TENNIE 1
<i>Maintien D2</i>	A.S. NEUVILLE 1
<i>Maintien D2</i>	A.F.C. DANGEUL 1
<i>Maintien D2</i>	E.G. ROUILLON 2
<i>Maintien D2</i>	LE MANS SOM 2
<i>Accession D3</i>	S.A. BEAUMONT 2
<i>Accession D3</i>	C.O. ST SATURNIN 3

Observations Saison 2017/2018	GROUPE C
<i>Rétrogradation D1</i>	PAT. BRULON 2
<i>Rétrogradation D1</i>	U.S. GUECELARD 2
<i>Maintien D2</i>	U.S. MANSIGNE 2
<i>Maintien D2</i>	U.S. VION 1
<i>Maintien D2</i>	U.S. PRECIGNE 1
<i>Maintien D2</i>	S.S. NOYEN SUR SARTHE 2
<i>Maintien D2</i>	A.S. ETIVAL 1
<i>Maintien D2</i>	U.S. ROEZE 2
<i>Maintien D2</i>	A.S. JUIGNE 1
<i>Maintien D2</i>	U.S. VILLAINES MALICORNE 1
<i>Accession D3</i>	A.S. CLERMONT CREANS 1
<i>Accession D3</i>	F.C. LOUPLANDE 1

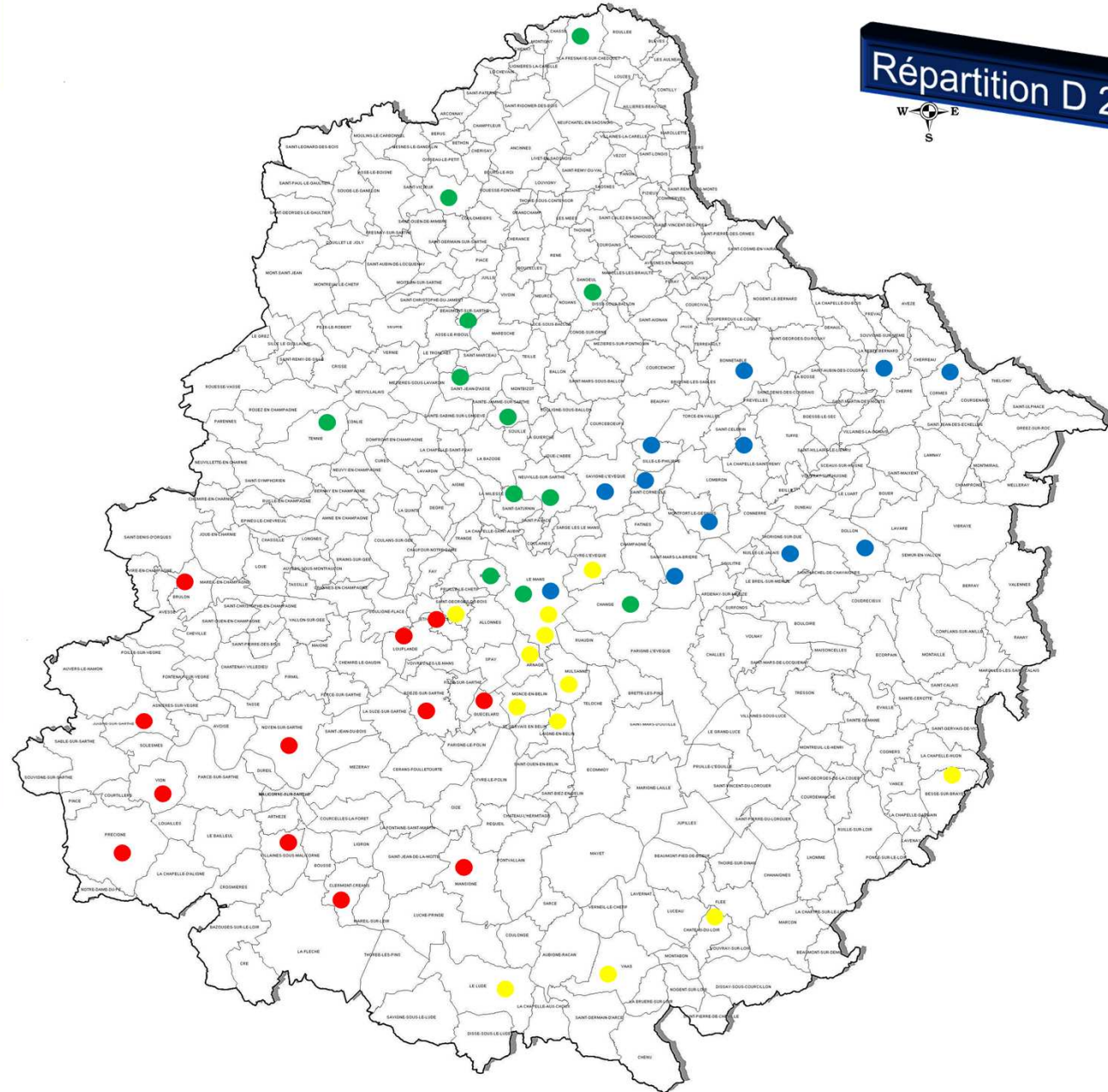
Observations Saison 2017/2018	GROUPE B
<i>Rétrogradation D1</i>	O.S. DOLLON 1
<i>Rétrogradation D1</i>	PAT. BONNETABLE 2
<i>Maintien D2</i>	A.S. LE MANS VILLARET 3
<i>Maintien D2</i>	E.S. MONTFORT 1
<i>Maintien D2</i>	C.O. CORMES 1
<i>Maintien D2</i>	LA FERTE BERNARD V.S. 2
<i>Maintien D2</i>	A.S. THORIGNE S/ DUE 1
<i>Maintien D2</i>	U.S. ST MARS LA BRIERE 2
<i>Maintien D2</i>	U.S. SAVIGNE L'EVEQUE 1
<i>Maintien D2</i>	F.C. ST CORNEILLE 1
<i>Accession D3</i>	U.S. LA CHAPELLE ST REMY 2
<i>Accession D3</i>	S.C. SILLE LE PHILIPPE 1

Observations Saison 2017/2018	GROUPE D
<i>Rétrogradation D1</i>	C.O. LAIGNE ST GERVAIS 1
<i>Rétrogradation D1</i>	LE MANS PTT 1
<i>Maintien D2</i>	C.O. CHÂTEAU DU LOIR 2
<i>Maintien D2</i>	J.S. LE LUDE 1
<i>Maintien D2</i>	E.S. MONCE 2
<i>Maintien D2</i>	F.C. ST GEORGES PRUILLE 1
<i>Maintien D2</i>	ANILLE BRAYE 1
<i>Maintien D2</i>	A.S. MULSANNE 3
<i>Maintien D2</i>	USAP 2
<i>Maintien D2</i>	LE MANS SUD 1
<i>Accession D3</i>	A.S. VAAS 1
<i>Accession D3</i>	E.S. YVRE L'EVEQUE 2

D2 - Championnat 2018 - 2019



Répartition D 2





D3

- Les Groupes
- La répartition géographique



Observations Saison 2017/2018	GROUPE A
<i>Rétrogradation D2</i>	F.C. PAYS DE SILLE 2
<i>Maintien D3</i>	A.C. AIGNE 1
<i>Maintien D3</i>	C.O. ROUEZ EN CHAMP. 1
<i>Maintien D3</i>	U.S. CONLIE 2
<i>Maintien D3</i>	U.S.R. LA QUINTE 1
<i>Maintien D3</i>	U.S. ALPES MANCELLES 1
<i>Maintien D3</i>	F.C. LA BAZOGE 2
<i>Maintien D3</i>	A.S. FYE 2
<i>Accession D4</i>	US COULANS SUR GEE 1
<i>Maintien D3</i>	LE MANS INTERNATIONAL 1
<i>Accession D4</i>	F.C. TRANGE 1
<i>Accession D4</i>	U.S. TENNIE 2

Observations Saison 2017/2018	GROUPE C
<i>Rétrogradation D2</i>	S.C. TUFFE 1
<i>Rétrogradation D2</i>	A.S. MONTMIRAIL 1
<i>Maintien D3</i>	S.L. LA CHAPELLE DU BOIS 1
<i>Maintien D3</i>	E.S. CHERRÉ 2
<i>Maintien D3</i>	PAT. BONNETABLE 3
<i>Maintien D3</i>	F.C. CHAMPAGNE 1
<i>Maintien D3</i>	LOMBRON SP. 1
<i>Maintien D3</i>	LE MANS GAZELEC 1
<i>Maintien D3</i>	F.C. ST CORNEILLE 2
<i>Accession D4</i>	E.S. MONTFORT LE GESNOIS 2
<i>Accession D4</i>	C.O. CORMES 2
<i>Accession D4</i>	F.C. PREVAL 1

Observations Saison 2017/2018	GROUPE B
<i>Rétrogradation D2</i>	A.S. ST PAVACE 2
<i>Maintien D3</i>	E.S. CHAMPFLEUR 1
<i>Maintien D3</i>	S.A. MAMERS 3
<i>Maintien D3</i>	G.S.I.S. COURGAINS 1
<i>Maintien D3</i>	E.S. ST GEORGES LE GAULTIER 1
<i>Maintien D3</i>	F.C. MOULINS 1
<i>Maintien D3</i>	A.S. LA CHAPELLE ST AUBIN 2
<i>Maintien D3</i>	A.S. NEUVILLE 2
<i>Maintien D3</i>	F.C. JOUE LA GUIERCHE 1
<i>Maintien D3</i>	A.S. SARGE 2
<i>Accession D4</i>	F.C. GESNES LE GANDELIN 1
<i>Accession D4</i>	S.C. BALLON 1

Observations Saison 2017/2018	GROUPE D
<i>Rétrogradation D2</i>	U.S. LE LUART 1
<i>Rétrogradation D2</i>	J.S. PARIGNE L'EVEQUE 2
<i>Maintien D3</i>	U.S. LE BREIL 1
<i>Maintien D3</i>	U.S. CHALLES 1
<i>Maintien D3</i>	E.S. COUDRECIEUX 1
<i>Maintien D3</i>	A.S.E STE OSMANE 1
<i>Maintien D3</i>	ANILLE BRAYE 2
<i>Maintien D3</i>	U.S. VIBRAYE 2
<i>Maintien D3</i>	U.S. ST MARS LA BRIERE 3
<i>Maintien D3</i>	LE MANS SABLONS 2
<i>Accession D4</i>	A.S. THORIGNE 2
<i>Accession D4</i>	O.S. DOLLON 2



Observations Saison 2017/2018	GROUPE E
<i>Rétrogradation D2</i>	U.S. YVRE LE POLIN 1
<i>Maintien D3</i>	C.S. CHANGÉ 3
<i>Maintien D3</i>	A.S. RUAUDIN 2
<i>Maintien D3</i>	U.S. GUECELARD 3
<i>Maintien D3</i>	A.S. REQUEIL 1
<i>Maintien D3</i>	U.S.N. SPAY 3
<i>Maintien D3</i>	U.S. ST OUEN ST BIEZ 1
<i>Maintien D3</i>	LE MANS AFRICA 1
<i>Maintien D3</i>	A.S. CERANS FOUL. 1
<i>Accession D4</i>	E.G. ROUILLON 3
<i>Accession D4</i>	A.F. CHEMIRE LE GAUDIN 1
<i>Accession D4</i>	E.S. YVRE L'EVEQUE 3

Observations Saison 2017/2018	GROUPE G
<i>Rétrogradation D2</i>	FR. PONTVALLAIN 1
<i>Maintien D3</i>	U.S. AUBIGNE LE RACAN 1
<i>Maintien D3</i>	F.C. VAL DU LOIR 2
<i>Maintien D3</i>	S.C. LUCEAU 1
<i>Maintien D3</i>	C.O. CHÂTEAU DU LOIR 3
<i>Maintien D3</i>	E.S. DISSAY SOUS COURC. 1
<i>Maintien D3</i>	VIG. MAYET 2
<i>Maintien D3</i>	F.C. MARIGNE LAILLE 1
<i>Maintien D3</i>	C.O. LAIGNE ST GERVAIS 2
<i>Maintien D3</i>	J.S. LE LUDE 2
<i>Accession D4</i>	F.C. LUCHE PRINGE 1
<i>Accession D4</i>	F.C. ECOMMOY 3

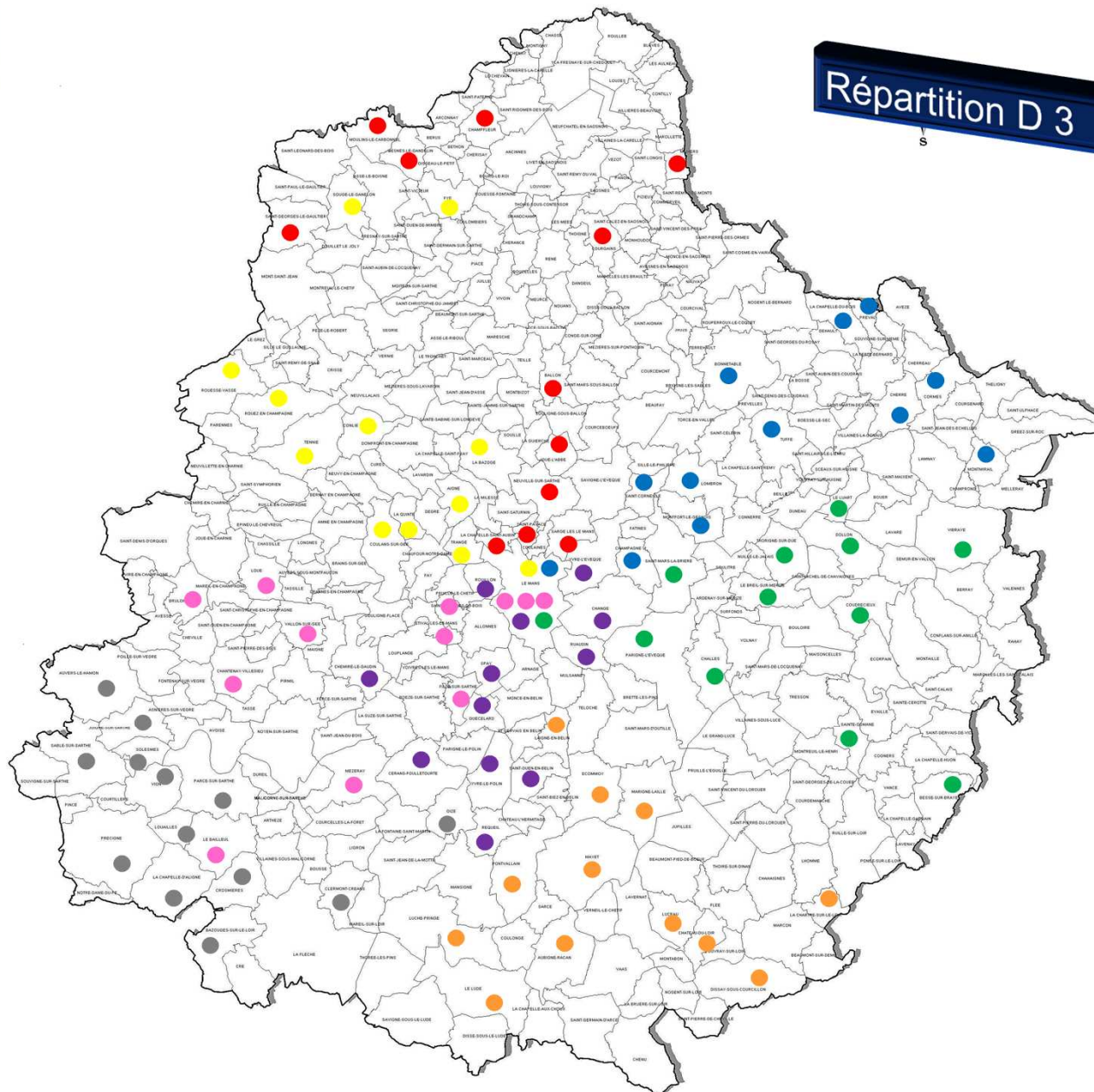
Observations Saison 2017/2018	GROUPE F
<i>Rétrogradation D2</i>	LE MANS CHEMINOTS 1
<i>Maintien D3</i>	PAT. BRULON 3
<i>Maintien D3</i>	FILLE SUR SARTHE 1
<i>Maintien D3</i>	LE MANS GLONNIERES 2
<i>Maintien D3</i>	LE MANS PTT 2
<i>Maintien D3</i>	A.S. ETIVAL 2
<i>Maintien D3</i>	F.C. ST GEORGES PRUILLE 2
<i>Maintien D3</i>	U.S. CHANTENAY 2
<i>Maintien D3</i>	A.S. MEZERAY 1
<i>Maintien D3</i>	C.A. LOUE 2
<i>Accession D4</i>	LE BAILLEUL SP. 1
<i>Accession D4</i>	OL. VALLON 1

Observations Saison 2017/2018	GROUPE H
<i>Rétrogradation D2</i>	U.S. OIZE 1
<i>Maintien D3</i>	U.S. BAZOUGES 2
<i>Maintien D3</i>	J.S. SOLESMES 2
<i>Maintien D3</i>	A.S. JUIGNE 2
<i>Maintien D3</i>	J.S. LOUAILLES 1
<i>Maintien D3</i>	U.S. CROSMIERES 2
<i>Maintien D3</i>	U.S. LA CHAPELLE ALIGNE 1
<i>Maintien D3</i>	U.C. AUVERS POILLE 2
<i>Maintien D3</i>	C.S. PARCE 1
<i>Maintien D3</i>	F.C. SABLE 4
<i>Accession D4</i>	A.S. CLERMONT CREANS 2
<i>Accession D4</i>	U.S. PRECIGNE 2

D3 - Championnat 2018 - 2019



Répartition D 3





D 4

- Les Groupes
- La répartition géographique



<i>Observations Saison 2017/2018</i>	GROUPE A
<i>descente D3</i>	A.M.S PARENNES 1
<i>descente D3</i>	F.C PAYS DE SILLE 3
	F.C DEGRE 1
	ENT. ROUEZ 2 / CRISSE
	A.S ST JEAN D ASSE 2
	STE JAMME SP. 2
	A.C AIGNE 2
	U.S ALPES MANCELLES 2
	A.S NEUVILLE 3
	A.M.S LA CHAPELLE ST AUBIN 3
	ENT. LA QUINTE 2 / COULANS 2
	LE MANS R.C.U 2

<i>Observations Saison 2017/2018</i>	GROUPE C
<i>descente D3</i>	U.S SAVIGNE L EVEQUE 2
	A.S MONTMIRAIL 2
	V.S LAFERTE BERNARD 3
	ST VINCENT SPORT 1
	A.S LAMNAY 1
	ASC ST COSME EN VAIRAIS 1
	S.C TUFFE 2
	CS SILLE LE PHILIPPE 2
	U.S LA CHAPELLE ST REMY 3
	LOMBRON S.P 2
	F.C CHAMPAGNE 2
	A.S LAVARE 1

<i>Observations Saison 2017/2018</i>	GROUPE B
<i>descente D3</i>	A.S ST PATERNE
<i>descente D3</i>	U.S OISSEAU LE PETIT
	F.C MOULINS 2
	E.S.P CHAMPFLEUR 2
	F.C ANCINNES 1
	GR.SP INTER COURGAINS 2
	U.S ALPES MANCELLES 3
	S.C MAROLLES 1
	ENT ST COSME 2 / ST VINCENT 2
	BEAUMONT S.A 3
	E.S ST LONGIS 1
	F.C PREVAL 2

<i>Observations Saison 2017/2018</i>	GROUPE D
<i>descente D3</i>	J.S PARIGNE L'EVEQUE 3
<i>descente D3</i>	U.S BOULOIRE 2
	U.S VIBRAYE 3
	E.S CONNERRE 1
	U.S LE BREIL 2
	A.S.E STE OSMANE 2
	U.S CHALLES 2
	A.S BRETTE LES PINS 1
	ESP MONTFORT 3
	A.S RUAUDIN 3
	LE MANS INTERNATIONAL 2
	ENT DOLLON 3 / LE LUART 2



<i>Observations Saison 2017/2018</i>	GROUPE E
<i>descente D3</i>	UNION LE MANS SUD 2
<i>descente D3</i>	U.S ROEZE 3
<i>descente D3</i>	J.S ALLONNES 2
	FILLE SPORT 2
	F.C LOUPLANDE 2
	U.S SPAY 4
	F.C ST GEORGES PRUILLE 3
	U.S VILLAINES MALICORNE 3
	ENT.S MONCE 3
	C.O LAIGNE ST GERVAIS 3
	USAP 3
	C.S CHEMINOTS 2

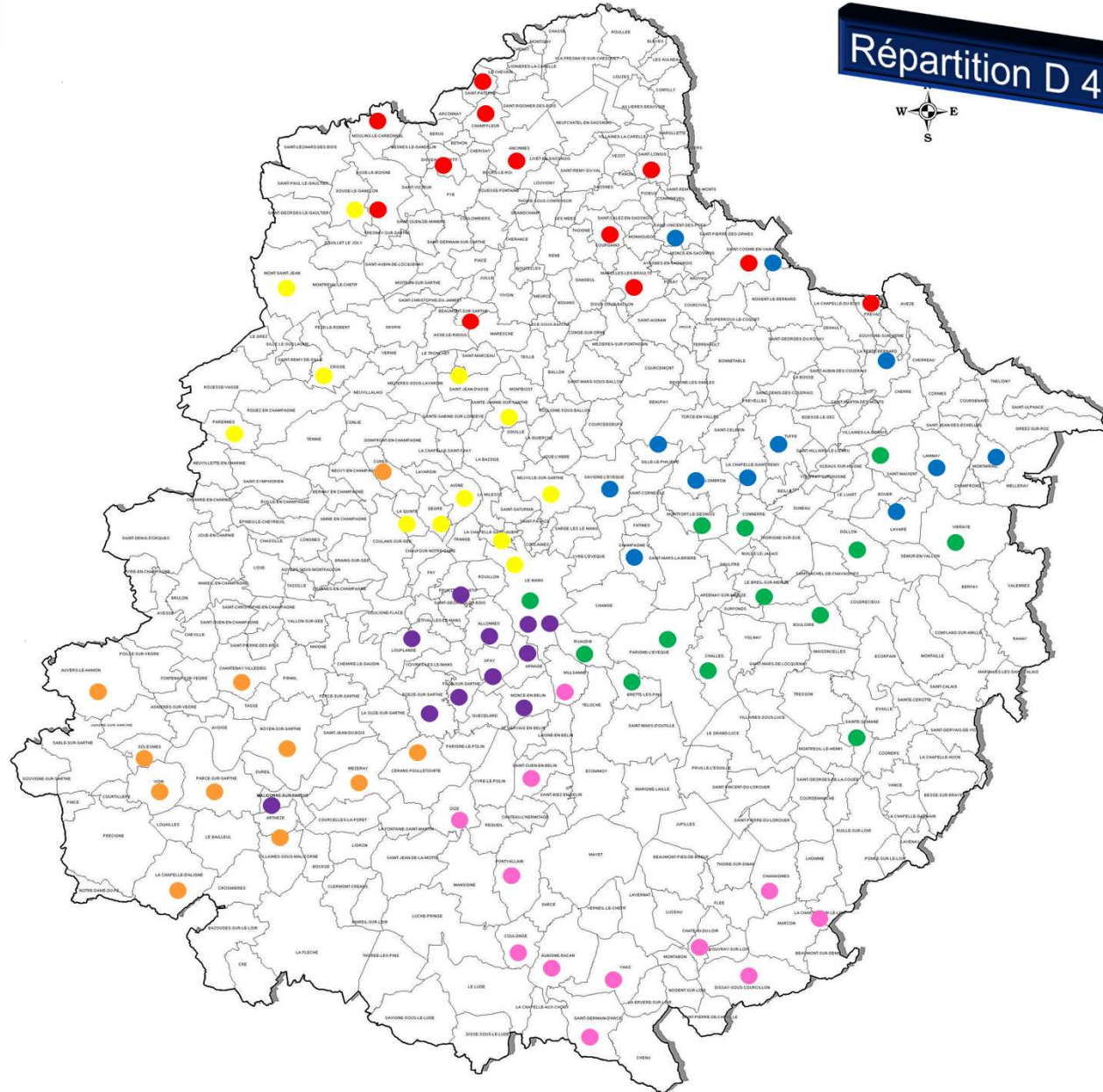
<i>Observations Saison 2017/2018</i>	GROUPE F
<i>descente D3</i>	F.C COULONGE 1
<i>descente D3</i>	U.S OIZE 2
	C.O CHÂTEAU DU LOIR 4
	J.S ST GERMAIN D ARCE 1
	A.M.S VAAS 2
	U.S AUBIGNE RACAN 2
	A.S CHAHAIGNES 1
	F.C VAL DU LOIR 3
	FR.PONTVALLAIN 2
	EL.S DISSAY 2
	U.S ST OUEN ST BIEZ 2
	A.S MULSANNE 4

<i>Observations Saison 2017/2018</i>	GROUPE G
<i>descente D3</i>	U.S VILLAINES MALICORNE 2
<i>descente D3</i>	A.S CURES 1
	A.S CERANS 2
	U.S LA CHAPELLE D ALIGNE 2
	A.S MEZERAY 1
	S.S NOYEN SUR SARTHE 3
	C.S PARCE 2
	U.S VION 2
	U.S CHANTENAY 3
	J.S SOLESMES 3
	U.C AUVERS /POILLE 3
	EXEMPT

D4 - Championnat 2018 - 2019



Répartition D 4





3 Points

Match
Gagné

1 Point

Match
Nul

0 Point

Match
Perdu

-1 point

Forfait ou Match
perdu par
pénalité



13h00

- Lever de rideau

15H00

- Championnat

14H30

- Coupe
- (Horaire d'Hiver)



CHALLENGE DU DISTRICT SENIORS - SAISON 2018/2019

Groupe A	Groupe Championnat
BONNETABLE PAT. 3	D3-C
LOMBRON SP. 2	D4-C
MAMERS SA 3	D3-B
PREVAL FC 2	D4-B
STE JAMME SP. 2	D4-A
VIBRAYE U.S. 3	D4-D

Groupe B	Groupe Championnat
BOULOIRE U.S. 2	D4-D
CHERRE E.S. 2	D3-C
ENT ST COSME ST VINC 2	D4-B
LA CHAPELLE ST REMY U.S. 2	D2-B
TUFFE S.C. 2	D4-C
VIBRAYE U.S. 2	D3-D

Groupe C	Groupe Championnat
CHANGE C.S. 3	D3-E
LA CHAPELLE ST REMY U.S. 3	D4-C
LE MANS UNION SUD 2	D4-E
SARGE A.S. 2	D3-B
ST CORNEILLE F.C. 2	D3-C
THORIGNE U.S. 2	D3-D

Groupe D	Groupe Championnat
MONTFORT E.S. 2	D3-C
NEUVILLE A.S. 2	D3-B
PARIGNE L EVEQUE J.S. 2	D3-D
SILLE LE PHILIPPE S.C. 2	D4-C
ST PAVACE A.S. 3	D4-E
YVRE L EVEQUE E.S. 2	D2-D

Groupe E	Groupe Championnat
CHAMPAGNE F.C. 2	D4-C
CORMES CO. 2	D3-C
LE BREIL U.S. 2	D4-D
LE MANS GLONNIERES U.S. 2	D3-F
USAP 3	D4-E
YVRE L EVEQUE E.S. 3	D3-E

Groupe F	Groupe Championnat
CHALLES U.S. 2	D4-D
DOLLON O.S 2	D3-D
LAIGNE CO 2	D3-G
LE MANS ASPTT 2	D3-F
SAVIGNE L EVEQUE U.S. 2	D4-C
SPAY USN 4	D4-E

Groupe G	Groupe Championnat
LAIGNE CO 3	D4-E
LE MANS RCU 2	D4-A
MULSANNE TEL AS 4	D4-F
ROUILLON EG 3	D3-E
ST MARS LA BRIERE US 3	D3-D
STE OSMANE ASE 2	D4-D

Groupe H	Groupe Championnat
TENNIE U.S. 2	D3-A
AUVERS POILLE UC 3	D4-G
ENT CRISSE/ROUEZ 2	D4-A
ETIVAL A.S 2	D3-F
SPAY USN 3	D3-E
ST GEORGES PRUILLE F.C. 3	D4-E

Groupe I	Groupe Championnat
CHANTENAY VIL. US 2	D3-F
LOUPLANDE F.C. 2	D4-E
MAYET VIG. 2	D3-G
NOYEN SS 2	D2-C
OIZE US 2	D4-F
VILLAIN MALICORNE U.S. 2	D4-G

Groupe J	Groupe Championnat
CONLIE US 2	D3-A
AIGNE AC 2	D4-A
ALPES MANCELLES US 3	D4-B
LA BAZOGE FC 2	D3-A
LE MANS INTER 2	D4-D
ST GEORGES PRUILLE FC 2	D3-F

Groupe K	Groupe Championnat
CROSMIERES US 2	D3-H
LA CHAPELLE ALIGNÉ US 2	D4-G
PARCE CS 2	D4-G
PRECIGNE US 2	D3-H
ROEZE US 3	D4-E

Groupe L	Groupe Championnat
BRULON PAT 3	D3-F
FILLE SP 2	D4-E
JUIGNE AS 2	D3-H
SOLESMES JS 3	D4-G
VION US 2	D4-G

Groupe M	Groupe Championnat
ST OUEN ST BIEZ US 2	D4-F
CERANS 2	D4-G
CHÂTEAU CO 3	D3-G
CLERMONT CLERMONT AS 2	D3-H
GUECELARD US 3	D3-E
VAL DU LOIR 3	D4-F

Groupe N	Groupe Championnat
ANILLE BRAYE 2	D3-D
AUBIGNE RACAN US 2	D4-F
LE LUDE JS 2	D3-G
LE MANS CHEMINOTS 2	D4-E
VAAS AS 2	D4-F
VAL DU LOIR FC 2	D3-G

Groupe O	Groupe Championnat
BEAUMONT SA 3	D4-B
ENT QUINTE COULANS 2	D4-A
FYE AS 2	D3-A
MOULINS FC 2	D4-B
PAYS DE SILLE FC 3	D4-A
ST SATURNIN CO 3	D2-A

Groupe P	Groupe Championnat
ALPES MANCELLES US 2	D4-A
CHAMFLEUR ES 2	D4-B
PAYS DE SILLE FC 2	D3-A
ST JEAN D ASSE AS 2	D4-A
ST PAVACE AS 2	D3-B

Groupe Q	Groupe Championnat
PONTVALLAIN FR 2	D4-F
ECOMMOY FC 3	D3-G
LA CHAPELLE ST AUBIN AS 3	D4-A
LE MANS SABLONS 2	D3-D
MONCE ES 3	D4-E



Début des compétitions

Championnat D1 / D2 / D3 /D4
Dimanche 09 Septembre 2018

**Attention, votre Premier Match sera le dernier match du
Championnat**

Challenge du District
Dimanche 16 Septembre 2018

Brassage des Clubs



4

Championnats des Jeunes



Engagements Ligue Hors U 13 et U 19

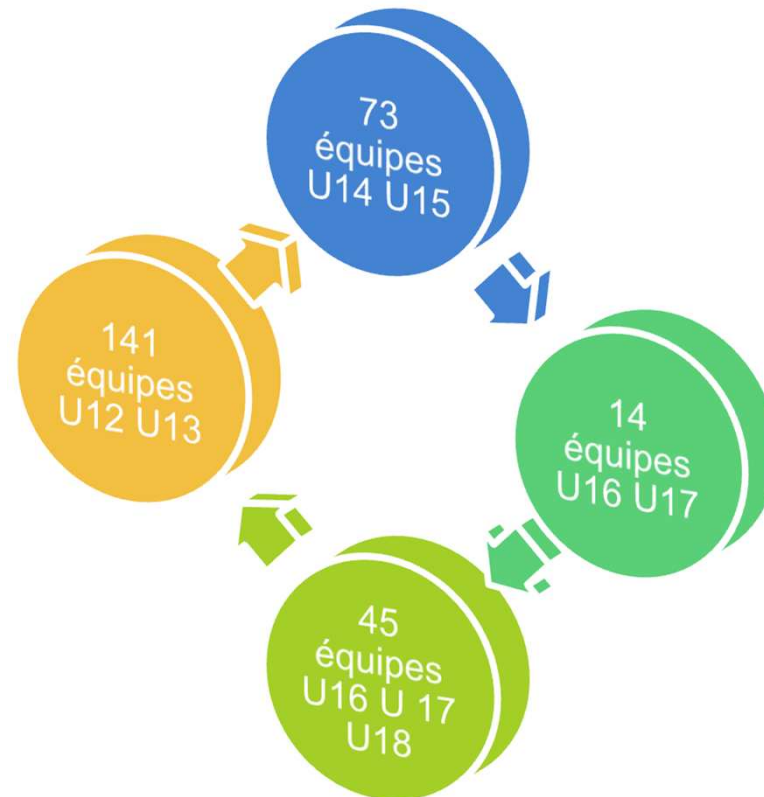
Saison N-1 : 64

Saison N : 26

- 38



U 16	3 clubs engagés	➡	Vers U16 U17
U 14	5 clubs engagés	➡	Vers U14 U15
U18 U 19	5 clubs engagés	➡	vers U16 U17 U18





NIVEAU ELITE

U16 U17

POULE A
US Guécélard 1
Sablé FC 3
Le Mans SOM 1
Le Mans Gazelec 1
Gj Béloinois 1
Gj Nord Est Manceau 1
US Glonnières 1
Exempt

POULE B
La Ferté Vs 1
JS Coulaines 3
Changé 2
Gj Antonnière 1
Ent Pays de Brière 1
Ent Monfort 1
Mamers SA 1
Exempt

**Reprise championnat :
samedi 15 septembre 2018**



U16 U17 U18

NIVEAU ELITE

Ent Château 1
Mulsanne -Téloché 1
Coulaines JS 2
La Fleche 2
Le Mans Sud 1
Gj Béloinois 1
Ent Bocage Pays Manc. 1
US Arnage 1

Reprise championnat :
samedi 15 septembre 2018

NIVEAU HONNEUR

POULE A	POULE B
Bonnétable Pat. 1	Ent Val de Sarthe 1
Beaumont SA 1	Ent Sud Est Manceau 1
Ent Joué Ballon 1	La Chapelle St Aubin AS 1
Mamers SA 1	Gj Vjsp 1
Ent JSCC 1	Le Mans Gazelec 1
Gj Nord Est Manceau 1	Le Mans Sablons 1
Ent Pays Calaisien 1	Gj Aulne
Ent Vibraye 1	Ent La Suze Roézé 2

NIVEAU PROMOTIONNEL

POULE A	POULE B	POULE C
Ent Connerré 1	Ecommoy FC 1	Gj Vjsp 2
St Cosmes en Vairais ASC 1	Ent Val de Loir 1	Ent Oizé 1
Ent Fyé Alpes Mancelles 1	Ent Pays Calaisien 2	Ent Précigné1
Ent Marolles 1	Coulaines JS 3	La Flèche RC 3
Ent St Corneille 1	Le Mans SOM 2	Auvers Poillé UC 1
Ent La Bazoge Ste Jamme 1	Ent Bocage Ouest Manceau 2	Vègre et Champagne 1
Ent Vibraye 2	Le Mans Gazelec 2	Ent Anjou Sud Sarthe 1
Exempt	Exempt	Exempt



U14 U15

NIVEAU ELITE

POULE A	POULE B
Gj Nord-Est Manceau 1	Le Mans SOM 3
Guecelard U.S. 1	La Fleche R.C. 1
Ent La Suze Roeze 1	Le Mans Sud 1
Gazelec Sp. Le Mans 1	Change C.S. 1
Gj Antonniere 1	SA Mamers 1
Sable/Sarthe F.C. 3	Ent Sud Est Manceau 1
Ent Oizé R.C. 1	Ent Chateau 1
Ent. Beaumont 1	Ent Pays Calaisien 1

Reprise championnat :
samedi 15 septembre 2018

NIVEAU HONNEUR

POULE A	POULE B	POULE C
Ent La Ferte 2	Le Mans Villaret A.S 3	La Fleche R.C. 2
Ent JSCC 1	Us Glonnieres 1	US Arnage Pontlieue 1
Ent Bocage Pays Manc 1	Coulaines J.S. 2	Gj Spaytilande 1
Ent Connerre 1	Mulsanne Teloche As 2	Gj Aune 1
Bonnetable Pat. 1	Ecommoy F.C. 1	Js Vegre Et Champ 1
Ent Joue Ballon 1	Gj Antonniere 2	Ent Val De Sarthe 1
Ent La Chap. St Remy 1	Gazelec Sp. Le Mans 2	Gj Vjsp 1
Ent Tuffe 1	Gj Nord-Est Manceau 2	Le Lude J.S. 1

NIVEAU PROMOTIONNEL

POULE A	POULE B	POULE C
Gj Belinois 1	Ent Pays Des Brieres 1	Allonnes J.S. 1
Gj Spaytilande 2	Le Mans Sablons Gaz. 2	Le Mans R.C.U 1
Ent Val Du Loir 1	Ent Savigne Sille 1	Ent Jsc2
Gj Aune 2	Le Mans S.O. Maine 4	Ent St Jean D'Asse 1
Ent Pays Calaisien 2	Ent. Connerre 2	Le Mans Ptt 1
Ent Sud Est Manceau 2	Change C.S. 2	La Chap. St Aubin As 1
Le Lude J.S. 2	Le Mans Inter 1	Ent Bocage Pays Manc 2
Exempt	Exempt	Exempt

POULE D	POULE E
Ent Anjou Sud Sarthe 1	Ent Joue Ballon 2
Guecelard U.S. 2	Ent Marolles Courgai 1
Js Vegre Et Champ 2	Ent. Alpes Mancelles Fyé 2
Ent La Suze / Roeze 2	SA Mamers 2
Auvers Poille U.C. 1	Bonnetable Pat. 2
Gj Vjsp 2	Champfleur 1



NIVEAU ELITE

U13

POULE A
Vs Fertois 1
Mamers S.A. 1
Bonnetable Pat 1
Alpes Mancelles 1
La Bazoge / Ste Jamme 1
Antonniere 1
Savigné / Sillé 1
Coulaines 1

POULE B
Le Mans FC 1
Le Mans SOM 1
Le Mans Villaret 1
Changé 1
Mulsanne 1
Sud Est Manceau 1
Ecommoy 1
Val du loir 1

POULE C
Sable/Sarthe F.C. 1
Le Mans Gazelec 1
La Flèche 1
La Suze:Sarthe F.C. 1
Guécélard 1
Ent Val De Sarthe 1
Usap 1
Le Lude 1



U13

NIVEAU HONNEUR

POULE A	POULE B	POULE C
Champfleur 1	La Ferté Bernard 2	Anille Braye 1
Mamers 2	Vibraye 1	Ste Osmane 1
Courgains 1	Ent. Lombron 1	GJ Sud Est Manceau 2
Beaumont 1	Connérré 1	Dissay s/s Courcillon 1
St Jean d'Assé 1	Le Luart 1	Château du loir 1
Bonnétable 2	Ent. Pays des Brieres 1	Mulsanne 2
Le Mans Villaret 2	Changé 2	Le Mans FC 2
Neuville 1	GJ Nord Est Manceau 1	Le Mans Sud 1
POULE D	POULE E	POULE F
Moncé en Belin 1	Le Mans FC 3	Le Mans Villaret 3
Laigné en Belin 1	GJ Vjisp 1	JSCC 1
Le Mans SOM 2	Aulne 1	Coulaines 2
Le Lude 2	R.C. Oizé 1	Ent. Bocage Pays Manceau 1
Spaytilande 1	La Flèche 2	Vègre et Champagne 1
Le Mans Gazélec 2	Ent. Anjou Sud Sarthe 1	Roezé s/Sarthe 1
Le Mans Sablons1	Crosnières 1	Le Mans SOM 3
Rouillon 1	Sablé s/Sarthe 2	Auvers - Poillé 1



NIVEAU PROMOTIONNEL

U13

8 Groupes de 8

En cours de réalisation



U14
à
U18

1 ère Phase	Reprise le 15 Septembre 2018
2 Phase I	1 ^{er} Décembre Groupe de 6
3 ème Phase	Play Off en Mai

U12
à
U13

1 ère Phase	Reprise le 15 Septembre 2018
2 Phase	Inter District 17 Novembre Groupe de 8 (8 clubs 72 et 8 clubs 53)
3 ème Phase	Play Off en Mai



**Pour la catégorie U16 / U17 / U18 District
Il sera appliqué l'article 167 (U16/U17 Nat./ Ligue et Elite)**



Coupe et Challenge U14 et U15

Coupe et Challenge U18 **avec U16 et 17**

3^{er} Tour le 24/11 02/02 16/03

Futsal

06 JANVIER 2019

13 JANVIER 2019

Finales le 9 Février 2019 et 23 Février 2019